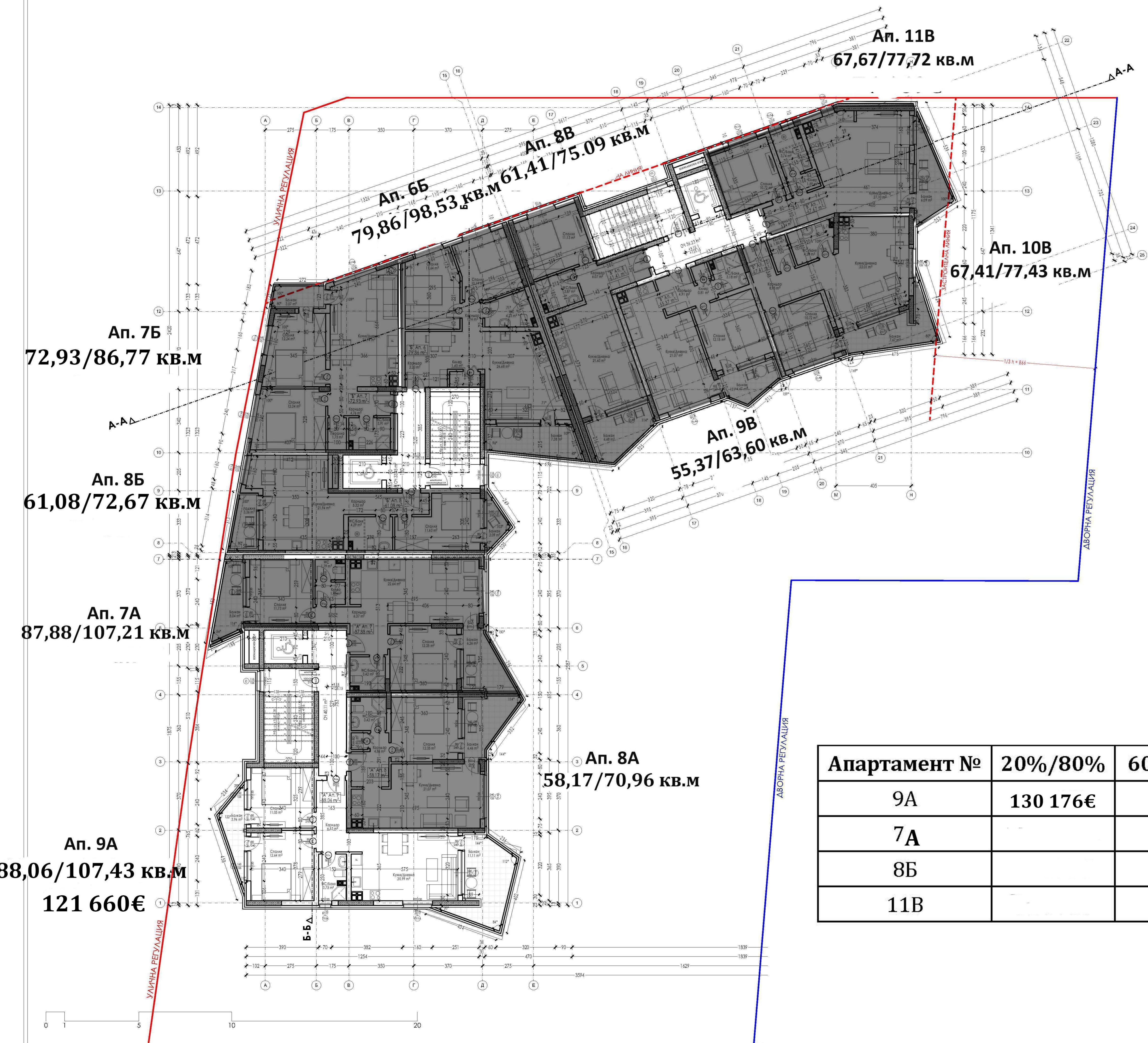
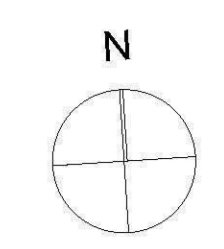
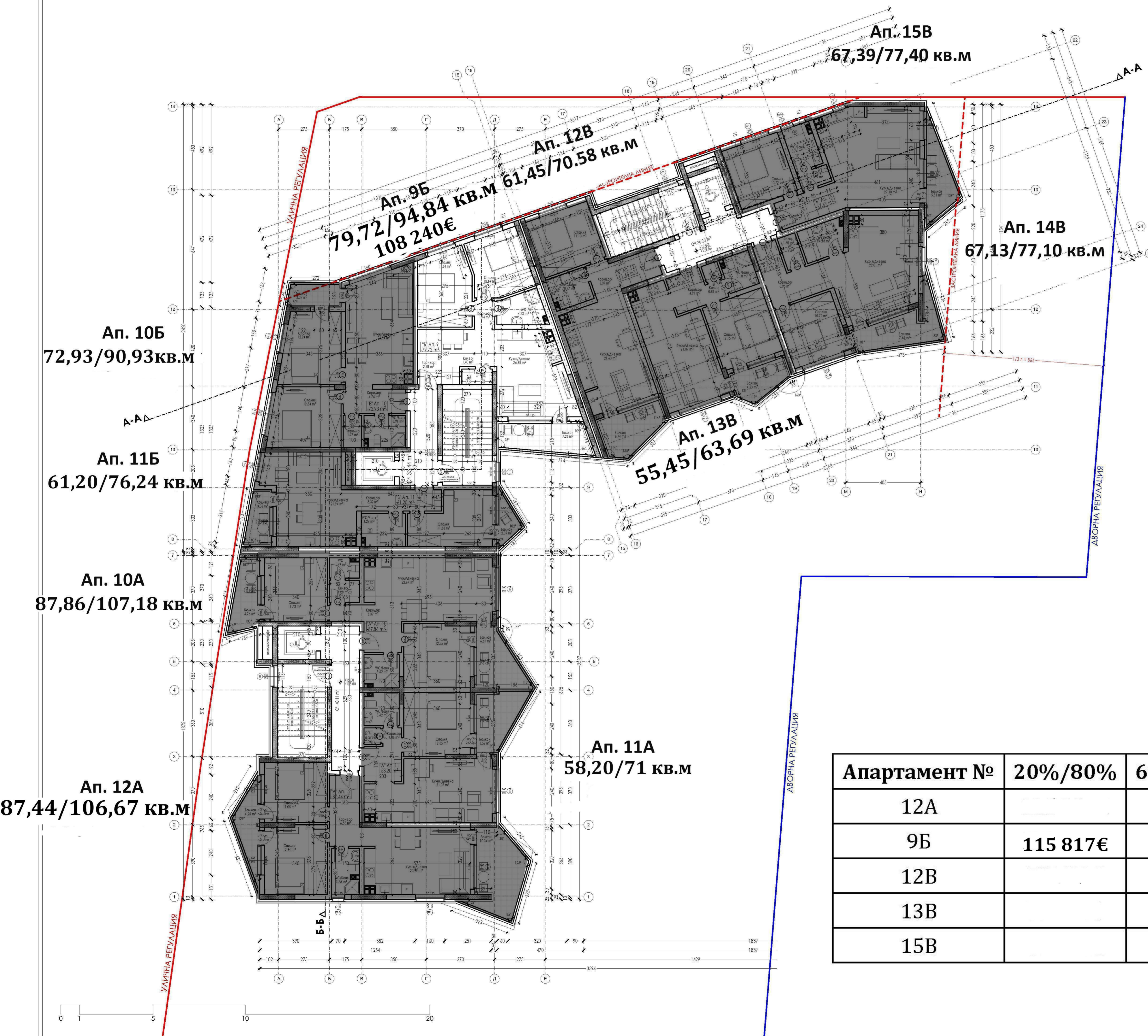
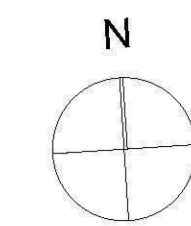


Апартамент №	20%/80%	60%/30%/10%	80%/10%/10%
4А			
6А	131 035€	118 496€	114 451€
3Б	112 050€	101 670€	97 869€
4Б			
5Б			
5В			



Апартамент №	20%/80%	60%/30%/10%	80%/10%/10%
9А	130 176€	118 117€	113 700€
7А			
8Б			
11В			



Ап. 10Б
72,93/90,93 кв.м

Ап. 11Б
61,20/76,24 кв.м

Ап. 10А
87,86/107,18 кв.м

Ап. 12А
87,44/106,67 кв.м

Ап. 9Б
79,72/94,84 кв.м
108 240€

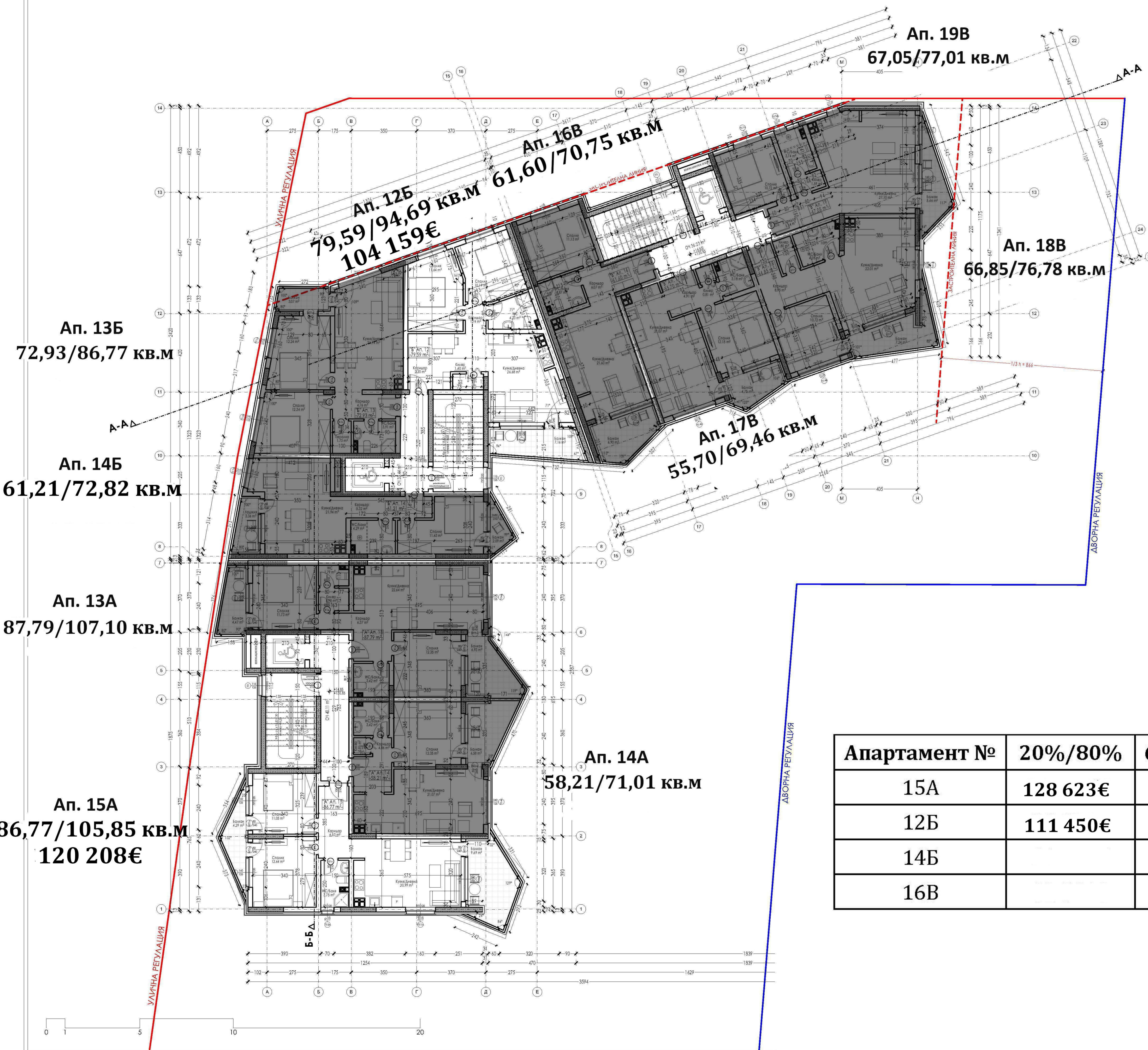
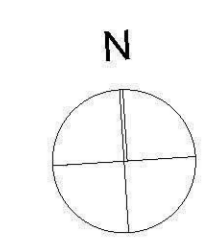
Ап. 11А
58,20/71 кв.м

Ап. 13В
55,45/63,69 кв.м

Ап. 15В
67,39/77,40 кв.м

Ап. 14В
67,13/77,10 кв.м

Апартамент №	20%/80%	60%/30%/10%	80%/10%/10%
12А			
9Б	115 817€	105 087€	101 159€
12В			
13В			
15В			



Ап. 13Б
72,93/86,77 кв.м

Ап. 14Б
61,21/72,82 кв.м

Ап. 13А
87,79/107,10 кв.м

Ап. 15А
86,77/105,85 кв.м
120 208€

Ап. 12Б
79,59/94,69 кв.м
104 159€

Ап. 16Б
61,60/70,75 кв.м

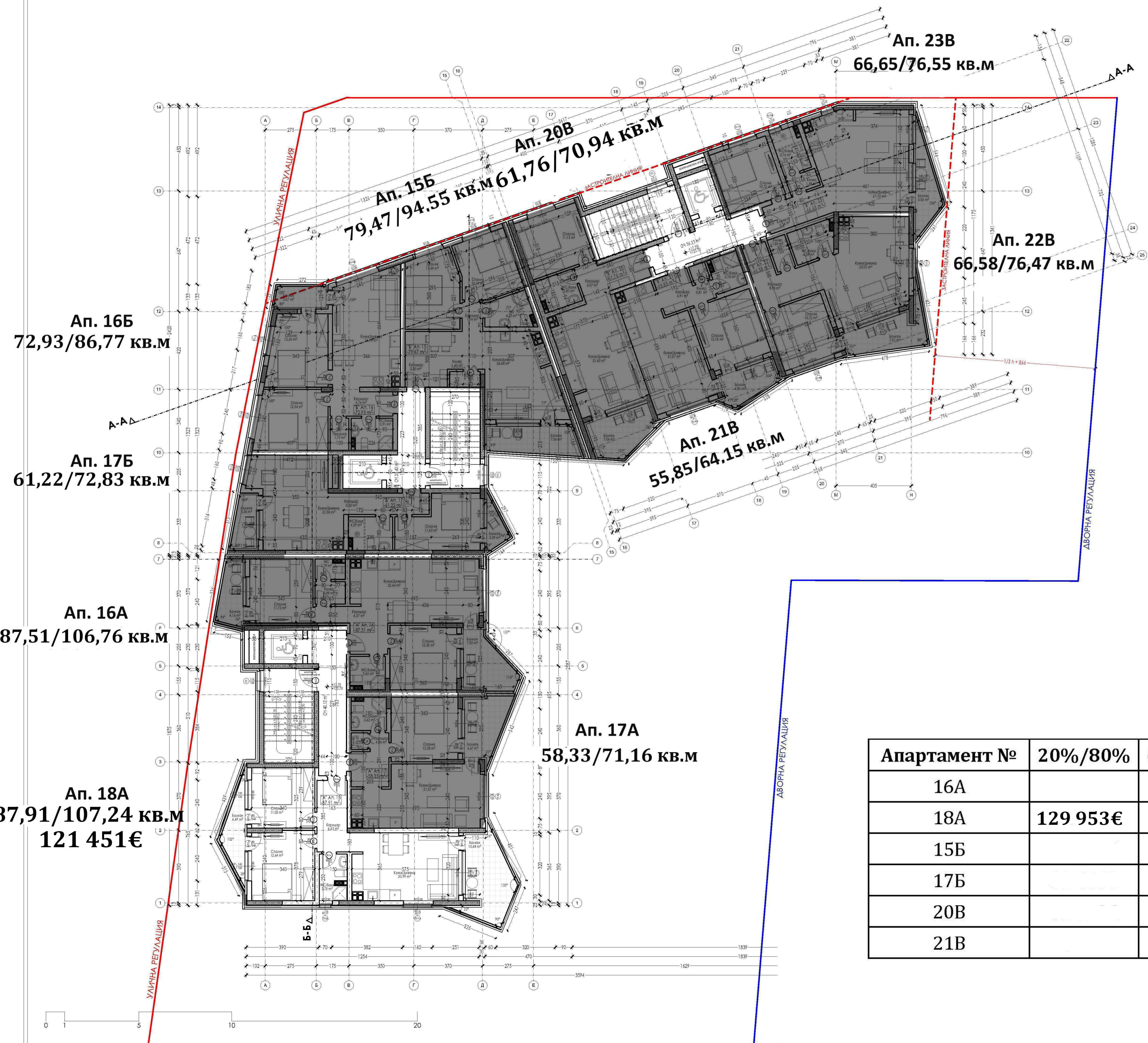
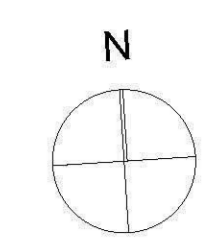
Ап. 17Б
55,70/69,46 кв.м

Ап. 14А
58,21/71,01 кв.м

Ап. 19Б
67,05/77,01 кв.м

Ап. 18Б
66,85/76,78 кв.м

Апартамент №	20%/80%	60%/30%/10%	80%/10%/10%
15А	128 623€	116 707€	112 344€
12Б	111 450€	101 125€	97 345€
14Б			
16Б			



Ап. 16Б
72,93/86,77 кв.м

Ап. 17Б
61,22/72,83 кв.м

Ап. 16А
87,51/106,76 кв.м

Ап. 18А
87,91/107,24 кв.м
121 451€

Ап. 15Б
79,47/94,55 кв.м

Ап. 20Б
61,76/70,94 кв.м

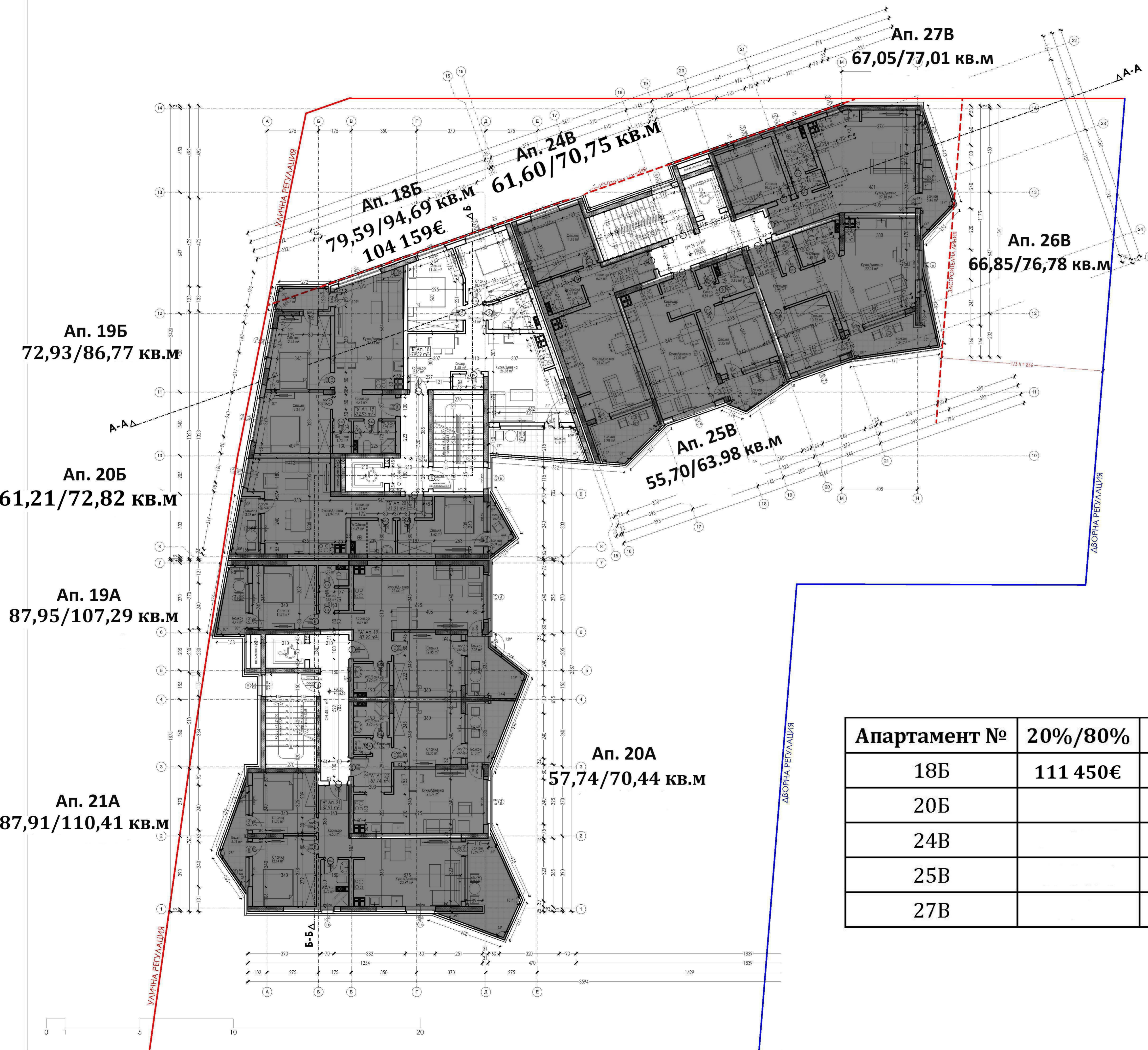
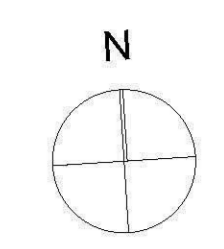
Ап. 21Б
55,85/64,15 кв.м

Ап. 17А
58,33/71,16 кв.м

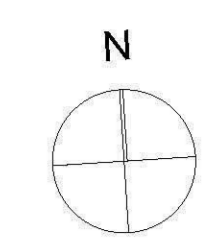
Ап. 23В
66,65/76,55 кв.м

Ап. 22В
66,58/76,47 кв.м

Апартамент №	20%/80%	60%/30%/10%	80%/10%/10%
16А			
18А	129 953€	117 914€	113 506€
15Б			
17Б			
20Б			
21Б			



Апартамент №	20%/80%	60%/30%/10%	80%/10%/10%
18Б	111 450€	101 125€	97 345€
20Б			
24В			
25В			
27В			



Ап. 22Б
71,30/84,83 кв.м
97 548€

Ап. 23Б
61,20/72,81 кв.м
85 822€

Ап. 22А
87,92/107,89 кв.м

Ап. 24А
88,44/107,89 кв.м

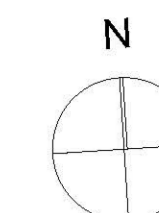
Ап. 21Б
81,36/96,79 кв.м

Ап. 28В
118,95/136,62 кв.м

Ап. 29В
137,57/158,01 кв.м
173 810€

Ап. 23А
57,58/70,24 кв.м

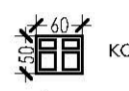

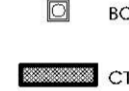

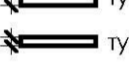


Апартамент №	20%/80%	60%/30%/10%	80%/10%/10%
22А			
24А			
22Б	104 376€	94 707€	91 166€
23Б	91 830€	83 322€	80 207€
28В			
29В	185 976€	168 747€	162 439€

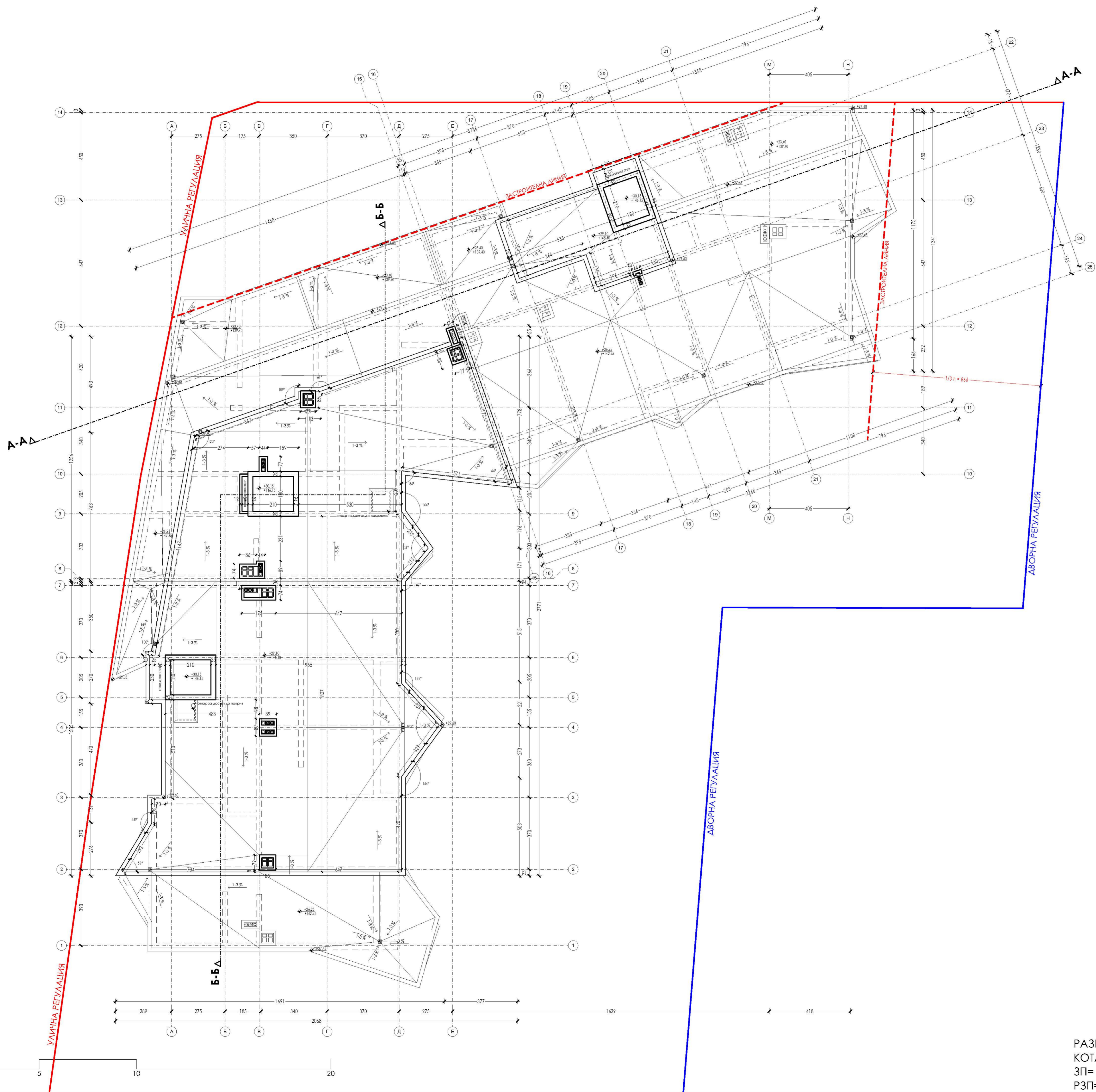


ЗАБЕЛЕЖКИ:

1. Относителна кота +/- 0.00 = +116.00
2. Абсолютните коти по всички ъгли на сградата да се гледат от вертикалната планировка.
3. За размерите на всички колони, шайби, греди, както и дебелините на плочите - да се гледа част "Конструкции".
4. За изпълнението на всички инсталации (Ел., Виз.) да се гледат съответните части на проекта.
5. Мерките на всички врати и прозорци **са зидарски!** При изпълнението на съответните отвори в стените да се предвидят необходимите монтажни отстояния по хоризонтала и вертикала в зависимост от избора на дограма.
6. Височината на вратите да се мери от кота готов под.
7. При неясноти по време на строителството да се търсят проектантите.
8. Достъпът до плоския покрив на тла "А" и "Б" ще се осъществява чрез подвижна стълба през отвор в таванската плоча с размери 90/100 см., затварящ се с огнезащитен, топлоизолиран, трислоен капак с граница на огнеустойчивост EI 30, клас по реакция на огън В.
9. Всички вътрешни и външни преградни стени се изпълняват с керамична тухла 12 и 25 см.
10. Всички цветове и материали, наизказани на чертежа да се съгласуват с проектанта и инвеститора.
11. Всички врати към стълбищните клетки са димопълнени, самозатварящи се.
12. Всички хидроизолации и топлоизолации да се изпълняват по детайл и технология на фирмата производител, съгласувани с проектанта.

ЛЕГЕНДА:

-  КОХИНСКО ТЯЛО;
-  вертикален щранг мокро помещение;
-  водосток;
-  стоманобетонна конструкция;
-  тухлена зидария 25 см + 8 см. изолация;
-  тухлена зидария 25 см;
-  тухлена зидария 12 см;



РАЗПРЕДЕЛЕНИЕ ПЛОСЪК ПОКРИВ
КОТА "К +29,10=+145,10"
ЗП= 513,46 кв.м.
РЗП= 9925,82 кв.м.

	ОБЕКТ: Сграда със смесено предназначение в УПИ 1424.1425, кв. 17 по плана на ЖК "Възраждане" - IV микрорайон, гр. Варна	
ВЪЗЛОЖИТЕЛ:	Пламен Надев Дичев	
ЧЕРТЕЖ:	Разпределение - ПЛОСЪК ПОКРИВ К +29,10=+145,10	
ЧАСТ:	АРХИТЕКТУРА	
ФАЗА:	ТЕХНИЧЕСКИ ПРОЕКТ	
ПЛ. ПРОЕКТАНТ:	арх. К. Велчев	
СЪГЛАСУВАЛИ:	СК	инж. Ан. Гонов
	ПБ	инж. В. Великова
	ОВК	инж. Ст. Маринов
	ЕЛ	инж. К. Атанасов
	Вик	инж. М. Даскалова
	ЕЕ	инж. М. Халков
	Пл/Бл	п. арх. М. Грозев
ГЕОД	инж. А. Андреев	М 1:100 ДАТА 04.2021
УПРАВИТЕЛ:	"нoАрх" ООД	
<small>Авторски права върху информацията в настоящия проект са собственост на водещия проектант. Никаква част от тази информация, под каквато и да е форма, не може да се размножава, разпространява, предпоставя на трети лица или страни, без писменото съгласие на водещия проектант.</small>		

